

# monitor informática

The logo for miCONTA is a square with a white border. Inside, there is a blurred background of purple and pink light streaks. The text 'miCONTA' is written in white, bold, sans-serif font in the lower-left corner of the square.

**miCONTA**

El Programa miCONTA soporta toda la legislación vigente del Impuesto de Sociedades y sus modelos fiscales.

## Contabilidad + Sociedades

## CONTABILIDAD + SOCIEDADES

### CARACTERÍSTICAS DEL PROGRAMA DE CONTABILIDAD + SOCIEDADES:

- Emisión de informes en papel, PDF, EXCEL.
- Varios ejercicios en línea a la vez.
- Contabilidad y Sociedades en un solo programa.
- Conexión directa con AEAT, Bancos, otras empresas.
- Presentación de Cuentas Anuales en Registro Mercantil.
- Multiempresa y multiusuario.
- Contiene Contabilidad Analítica.
- Abarca empresas sin ánimo de lucro y cooperativas.
- Mediante una parametrización de las cuentas, cualquier persona con escasos conocimientos contables puede realizar asientos contables.
- Sistema de entrada de Apuntes más rápido del mercado.
- Contempla el SII y criterio de caja.
- Obtiene los libros obligatorios para autónomos.
- Enlace con Programa de Facturación de Despachos.



## PRESTACIONES DEL PROGRAMA DE CONTABILIDAD + SOCIEDADES:

- Envios a la AEAT de forma directa, sin salir del Programa de Contabilidad.
- Modelos 115, 130, 303, 322, 353, 340, 349, 410, 411, 420, 415.
- Modelos de Sociedades 200 y 202.
- Informes anuales modelos 180, 184, 390, 347, 425.
- Varios ejercicios en línea a la vez.
- Libros obligatorios y opcionales.
- Asientos desde norma 43 Bancaria.
- Control de accesos a usuarios autorizados.
- Entrada inteligente de asientos (Compras, Ventas, Leasing, varios, etc.)
- Amortizaciones automáticas.
- Múltiples diarios a voluntad.
- Libros Diario, Mayor, Balance, Cuenta de Pérdidas y Ganancias.
- Libros de IVA e IGIC y SII.
- Conciliación Bancaria.
- Previsión de Cobros y Pagos.
- Control Presupuestario.
- Ratios.
- Asientos predefinidos.
- Copias de seguridad.
- Cierre, Apertura y Reapertura.
- Conexión con Programa de Nóminas y Facturación
- Control de asientos descuadrados.
- Control facturas repetidas.
- Cierre automático del IVA.
- 4 Dígitos para la cuenta y hasta 12 para las subcuentas.
- Control de CIF correctos.
- Nuevos libros de IVA en EXCEL exigidos por la Inspección.
- Información previa por pantalla de todos los informes.
- Cuentas analíticas.
- Movimientos Analíticos.
- Informes Analíticos.
- Diario Analítico.
- Mayor Analítico.
- Extracto de cuentas analítico.
- Balance analítico Pérdidas y Ganancias Analítico.
- Balance presupuestario.
- Descuadres Analíticos.
- Y muchos detalles más.

**EMPRESAS:**

La presentación de las pantallas de Empresas permite al usuario de Contabilidad ver y analizar cualquier dato correspondiente a las características de la empresas, como pueden ser sus datos identificativos y otros.

En las Empresas, la información se reparte en dos pantallas básicas, para almacenar los datos que identifican y caracterizan a la empresa, fechas de inicio y fin del ejercicio económico, numero de dígitos de las subcuentas de la Contabilidad, Régimen y plan de cuentas a aplicar, tipo de tributación y periodicidad, bancos de trabajo de la empresa, etc., así como datos fiscales relativos al tipo de IVA o IGIC, información para cálculo de ingresos a cuenta de Sociedades, epígrafes adicionales y datos del presentador.

También disponemos en el Programa de Contabilidad de una tercera pantalla adicional donde podemos introducir o ver los datos relativos a los socios de alguna Sociedad Civil o Comunidad de Bienes con objeto de una declaración correcta de sus impuestos.

The screenshot shows a software interface with two tabs: 'Datos Generales' (General Data) and 'Datos Fiscales' (Fiscal Data). The 'Datos Generales' tab is active, displaying a form with the following fields:

- Código de EMPRESA
- Nombre de la EMPRESA
- Fecha Inicio del Ejercicio, Fecha Fin del Ejercicio, Dígitos de la Subcuenta
- R.G.C. a Aplicar, Adaptación Sectorial
- Domicilio, Núm., Esc., Piso, Pta., S.G.
- Provincia
- Municipio
- Código Postal
- N.I.F. / C.I.F., Tipo de IMPUESTO
- Teléfono
- Tipo de ACTIVIDAD, Epígrafe I.A.E.
- Epígrafe C.N.A.E.
- Actividad
- Delegación de Hacienda
- Admón de Hacienda, Cód. Admón
- Tipo de TRIBUTACIÓN, Prorrata ? (S/N)
- I.V.A./I.G.I.C. (M, T)
- Fecha inclusión en el SII
- ¿A Compensar al 4º Trimestre?, Cuota a Compensar AÑO Anterior
- Contabilidad Analítica ?
- Apellidos y Nombre Rep.
- N.I.F. Representante, Cargo Representante
- Banco/Agencia/Cta. 1
- Banco/Agencia/Cta. 2

*Empresas - Contabilidad + Sociedades Monitor Informática*

**CUENTAS:**

En esta Aplicación de Contabilidad se utiliza el Plan General Contable (PGC), así como PGC para pequeñas y medianas empresas. También incluimos sus adaptaciones para Entidades sin ánimo de lucro y Cooperativas.

Distinguimos en la Contabilidad, las Cuentas del PGC y las Subcuentas que en total pueden sumar hasta un máximo de 16 dígitos.

Cada cuenta va asociada al grupo que corresponda para una correcta cumplimentación de las cuentas Anuales (Balance, Pérdidas y Ganancias, etc).

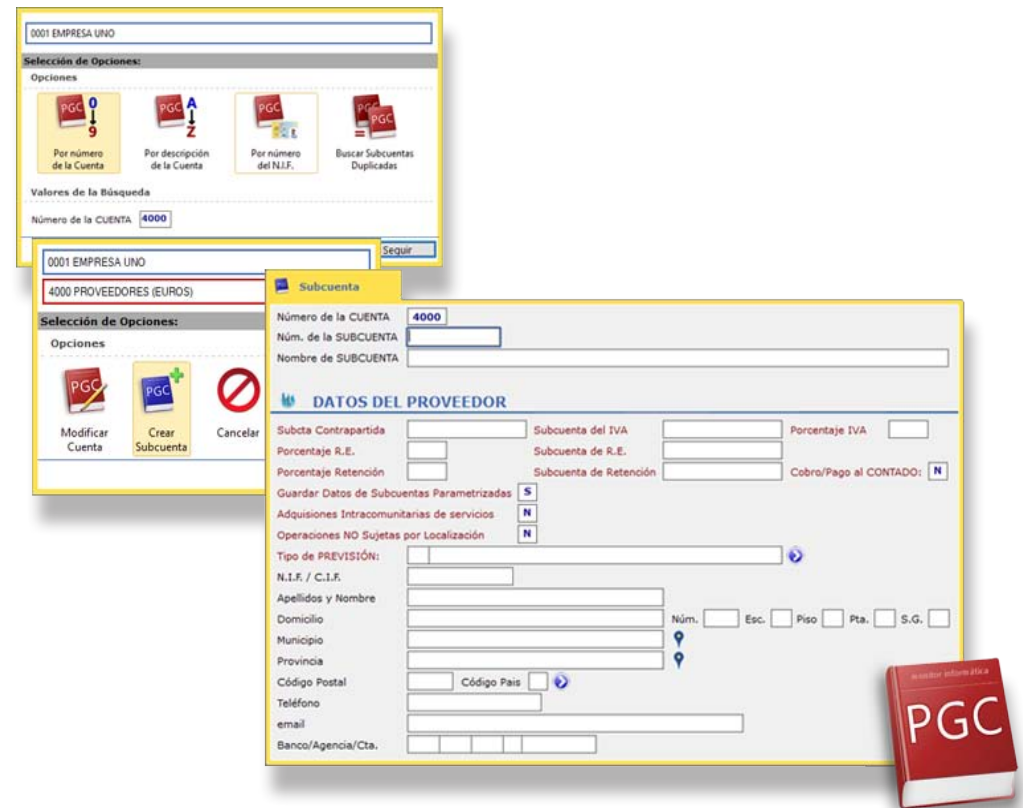
Las subcuentas que cuelgan de una cuenta pueden darse de alta antes de introducir ningún apunte que le afecte o bien se da de alta en el momento de ser utilizada en una operación contable.

El acceso a las cuentas se puede realizar por su número, nombre y NIF según necesidades.

Las cuentas se pueden parametrizar indicando las cuentas de contrapartida, de IVA, de retención, porcentajes, así como otros datos para una completa confección del asiento contable.

Esta parametrización se hace a priori o bien el programa de Contabilidad "aprende" a parametrizar con la entrada de nuevos asientos.

Se pueden dar altas de cuentas no existentes en el PGC, así como subcuentas de las mismas.



*Cuentas - Contabilidad + Sociedades Monitor Informática*

### APUNTES CONTABLES:

Esta opción del Programa de Contabilidad significa una verdadera revolución en la introducción de apuntes, ya que en la practica y con la simple introducción de tres datos ( N° Documento, cuenta de cargo e Importe), conseguimos generar todo un asiento en un solo acto.

Con esto conseguimos que puedan introducir apuntes, personas con escasa formación contable de forma correcta y a una velocidad increíble.

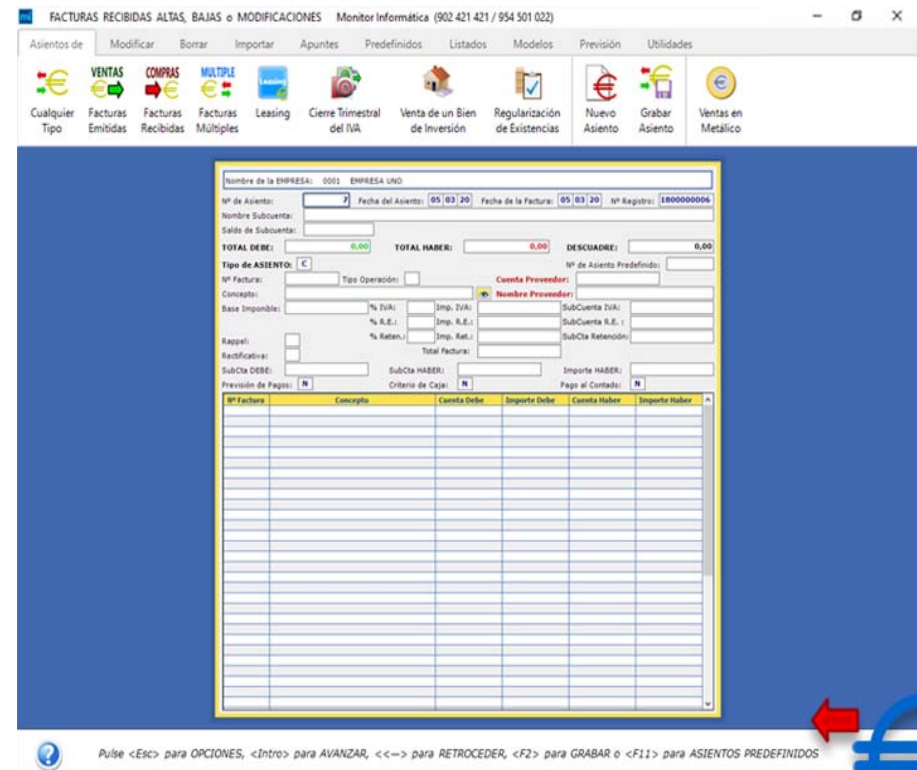
Para ello nos valemos por una parte de la parametrización de las cuentas, y por otra de una interfaz, inteligente y cambiabile según el tipo de asiento a introducir.

Los asientos de facturas con varios tipos de IVA, son realizados con facilidad, con una o varias cuentas de gastos.

Los asientos de Leasing, Ventas de un bien de inversión y regularización de existencias son tratados de forma que no supongan ningún esfuerzo decretarlos.

Se pueden importar asientos desde bancos y facturaciones de Empresas en general.

Sin abandonar un asiento contable podemos ir a opciones del programa de Contabilidad, realizar u obtener determinados informes, cumplimentar determinados modelos fiscales y luego volver al asiento en que nos encontrábamos.



Apuntes contables - Contabilidad - Sociedades Monitor Informática

**AMORTIZACIONES:**

Las Amortizaciones de un Bien de Inversión se realizan normalmente de forma automática cuando se contabiliza la compra del bien. Con esto y según la periodicidad con se hayan marcado dichas amortizaciones, cada vez que entremos en nuestro programa de Contabilidad se irán contabilizando dichos asientos, sin intervención personal alguna.

Pero si se quiere y de forma voluntaria se pueden introducir las amortizaciones, creando el cuadro de las mismas a mano, siendo contabilizadas igualmente cuando corresponda.

Dichas amortizaciones tienen en cuenta el momento del año en que se realiza la compra del bien al objeto del calculo de la cuota a amortizar en el primero y último período.

Como consecuencia de esto podremos obtener el libro registro de Bienes de Inversión.

*Amortizaciones - Cotabilidad + Sociedades Monitor Informática*



## OTRAS OPCIONES DE PROGRAMA:

Dentro de las posibilidades del programa de Contabilidad, tenemos una opción para efectuar, controlar y contabilizar Previsiones de Cobros y Pagos realizados por la empresa.

También disponemos de la opción de llevar un Control Presupuestario. Para ello la empresa asignará un presupuesto a las cuentas que desee, y luego se irán obteniendo las desviaciones positivas o negativas que se van produciendo en dichos presupuestos a lo largo del año.

También disponemos de un servicio de punteo y conciliación bancaria, para control del bancos y contabilidad.

0001 EMPRESA UNO

**Selección de Opciones:**

Opciones

Altas de Previsiones      Bajas o Modificaciones

Seguir

Previsión

0001 EMPRESA UNO

Id CÓDIGO      COBRO

Número de Factura

Fecha Factura

Fecha del Asiento

Subcuenta      Contrapartida

NOMBRE

DOMICILIO

Concepto

Referencia

Fecha de Vencimiento

IMPORTE

Banco de COBRO/PAGO

Gr

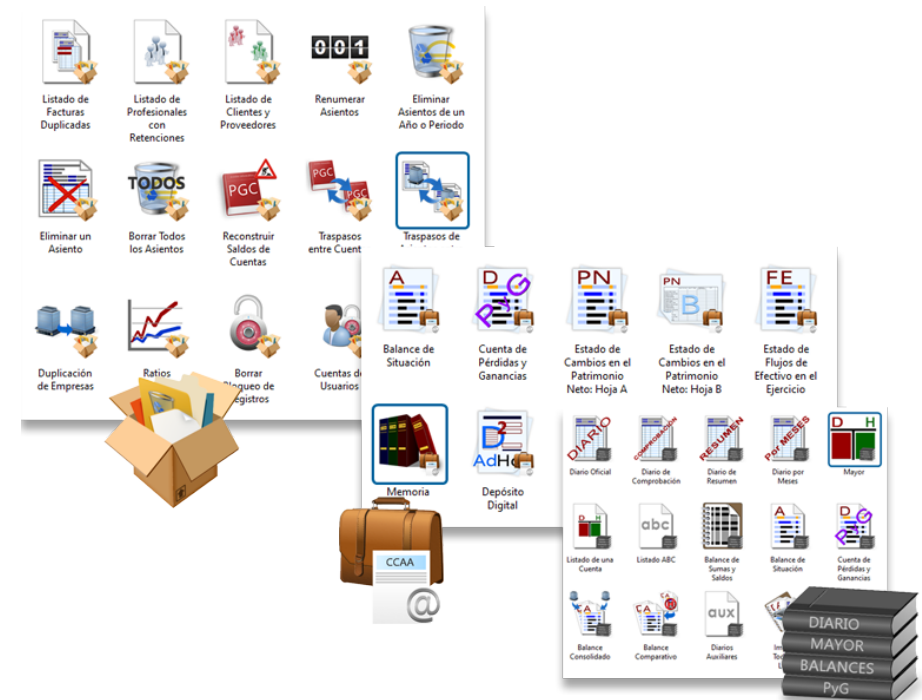
*Previsiones cobros y pagos - Contabilidad + Sociedades Monitor Informática*



LISTADOS Y UTILIDADES:

- Libro de Facturas emitidas : Oficial, por Series, en Excel o CSV para requerimientos.
- Libro de Facturas Recibidas: Oficial, por Series, en Excel o CSV para requerimientos.
- Diario Oficial.
- Diario de Comprobación.
- Diario Resumen.
- Diario por meses.
- Mayor.
- Listado de una cuenta.
- Listado ABC.
- Balance de Situación.
- Balance de Sumas y saldos.
- Cuenta de Pérdidas y Ganancias.
- Balance Consolidado.
- Balance comparativo.
- Diarios auxiliares.
- Cuentas anuales y depósito digital:
  - Balance de Situación.
  - Cuenta de Pérdidas y Ganancias.
  - Estado Cambio Patrimonio Neto hoja A.
  - Estado Cambio Patrimonio Neto hoja B.
  - Estado de Flujos de Efectivo en el Ejercicio.
  - Memoria.
  - Depósito digital D2.

- Listado de Amortizaciones.
- Cuadro de Amortizaciones.
- Libro Registro de Bienes de Inversión.
- Listado de Previsiones de Cobros y Pagos.
- Listado de Presupuestos.
- Control Presupuestario.
- Listado de facturas duplicadas.
- Listado de profesionales con retención.
- Listado de Clientes y Proveedores.
- Ratios.



Libros y listados - Contabilidad + Sociedades Monitor Informática

## CONTABILIDAD ANALÍTICA:

Esta Aplicación añade a la gestión de la Contabilidad General e Impuesto sobre Sociedades, la opción de poder llevar con ella la Contabilidad Analítica.

Para ello y una vez definidos los Centros de Coste, Obra, Departamentos, etc. se abren las cuentas analíticas, con sus correspondientes presupuestos si los hubiere.

Cuando se estén introduciendo los apuntes contables de una empresa que lleve también la Contabilidad Analítica se abrirá una ventana para introducir los datos Analíticos, de forma que en una sola acción se informará sobre la Contabilidad General y la Analítica.

También se pueden realizar movimientos analíticos desde la opción de Contabilidad Analítica de forma directa, sin pasar por asientos contables

Podrán obtener:

- Desglose Analítico.
- Diario Analítico.
- Mayor Analítico.
- Extracto de Cuenta Analítica.
- Listado por asiento y fecha.
- Balance Analítico.
- Pérdidas y Ganancias Analítica.
- Balance presupuestario.
- Descuadres Analíticos.

Nombre de la EMPRESA: 0001 EMPRESA UNO

Nº de Asiento: 8 Fecha del Asiento: 05/03/18 Tipo de ASIENTO: N

Nombre Subcuenta:   
 Cobro/Pago con Criterio de Caja Nº de Asiento Predefinido:   
 Saldo de Subcuenta:   
 TOTAL DEBE: 3.052,00 TOTAL HABER: 3.052,00 DESCUADRE: 0,00

Nº Registro: 180000007 Concepto:   
 SubCta DEBE:   
 SubCta HABER:   
 Subvención  Indemnización   
 Factura Exenta  Incluir en Modelo 347

Nº Registro	Concepto	Cuenta Debe	Importe Debe	Cuenta Haber	Importe Haber
180000007	PAGO A CUENTA	57200000	3.052,00		
180000007	PAGO A CUENTA			43000001	3.052,00

Contabilidad Analítica en EMPRESA UNO

**CONTABILIDAD ANALÍTICA**

Nombre Subcuenta: 43000001 CLIENTE UNO

Cuenta	Descripción	Porcentaje	Importe
CTANALITICA	CUENTA ANALITICA	100,00	3.052,00

Salir y Grabar   
 0,00

*Cuentas analíticas - Contabilidad + Sociedades Monitor Informática*